

داماس 18

المبنى الإداري - التجاري بشارع عمر المختار

الموقع
شارع عمر المختار

الحالة
قيد الدراسة

النوع
مبنى إداري / تجاري

المساحة
29,570.84 متر مربع

عن المشروع

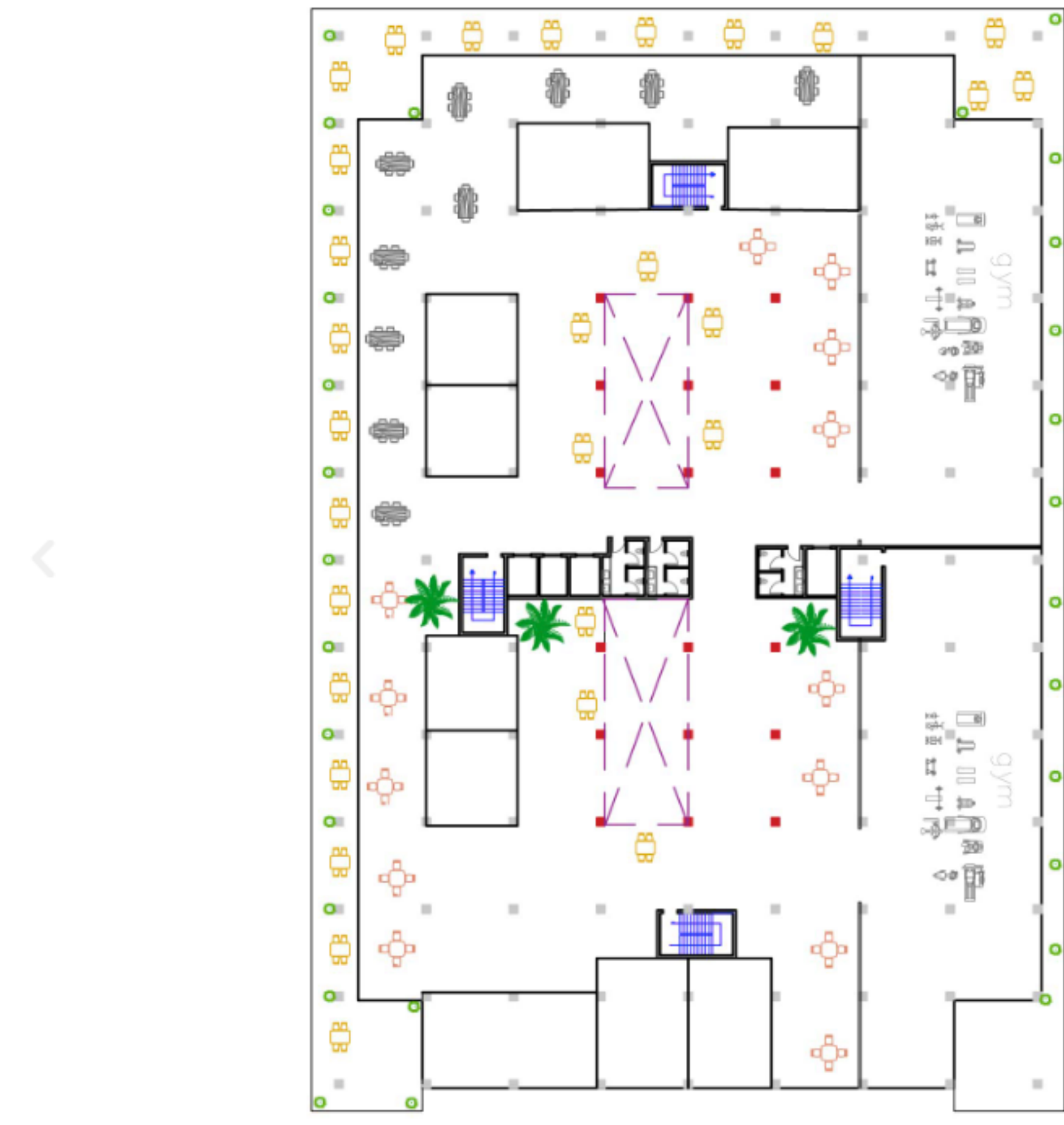
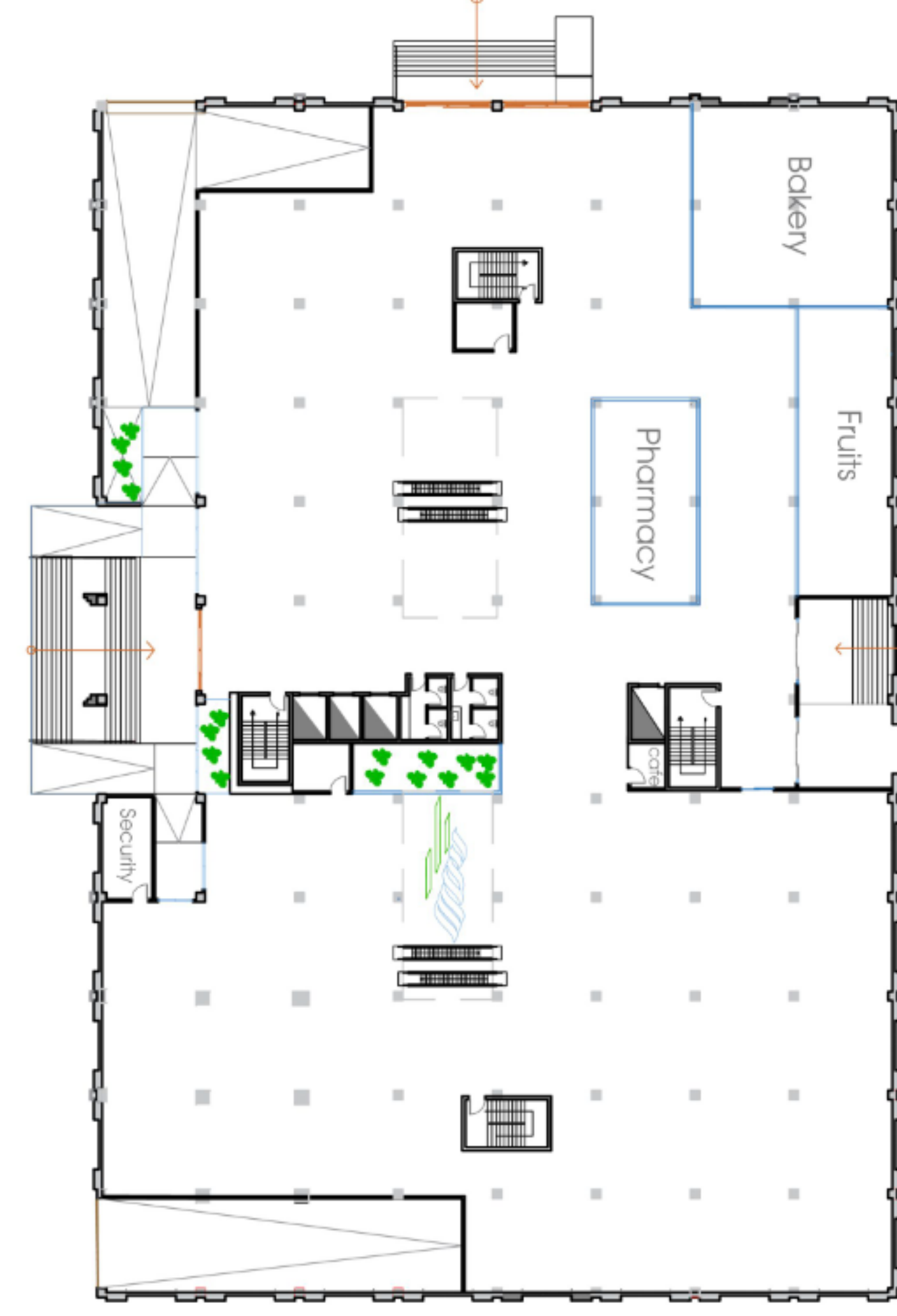
يقع المشروع بشارع عمر المختار مقابل معرض طرابلس الدولي وبجوار مبنى الخطوط الليبية، يبعد عن مركز المدينة (1.4 كم) تقريباً، تبلغ المساحة الإجمالية للمسحوف 29,570.84م².



مكونات المشروع

يحتوي المشروع على (9) طوابق مصنفة كالتالي :-

1. طابق تحت الأرض كموقف للسيارات: تبلغ مساحة مسحوفه 3,522.30 م² تقريباً ويسع ما يقارب (90) سيارة.
2. الطابق الأرضي: تبلغ مساحة المسحوف ما يقارب 3,107.44 م² صمم المبنى بمعايير المراكز التجارية ونظراً لأن المشروع متعدد الوظائف فيوجد هناك عدة اتجاهات في تصميمه. وبما أن المشروع كتلة معمارية واحدة، فقد توفرت فيه عدة مداخل رئيسية وفرعية، يمكن الوصول منها إلى بهو داخلي رئيسي كبير يضم مجموعة من السلالم ويفرغ منه مجموعة من الطرقات أو الممرات التي تصل إلى عناصر المشروع. بالإضافة إلى حدائق داخلية وعناصر مائية، و يحتوي الطابق على مساحات مفتوحة مخصصة للمواد الغذائية و ما يتبعها وصيدلية ومخزن ومكتب للمنظومة ومقهى ومكتب أمن و حجرة عاملين.
3. الطابق الأول: تبلغ مساحة المسحوف 3,345.92 م² تقريباً، يحتوي على 32 محل، تتراوح مساحة المحلات من 147.40م² إلى 66م²، أما من الناحية الجمالية فقد كانت مسارات الحركة الداخلية مطلة على الشوارع الرئيسية من الخارج وهذا يشمل الطابق الثاني والثالث والرابع.



1. الطابق الخامس فقد كان مختلف التصنيف حيث كان فاصلاً بين الطوابق التجارية والطوابق الإدارية، لهذا تم تصنيفه للمطاعم والترفيه، تبلغ مساحة المسحوف 3,222.94 م² تقريباً ومتوسط المسحوف للمطعم الواحد 38.69 م² تقريباً، بالإضافة إلى شرفة خارجية ذات إطلالة مميزة لمركز المدينة وصالة للترفيه.
 2. الطابقين السادس والسابع: تم تصنيف الطابقين كطوابق إدارية، حيث تبلغ مساحة المسحوف لكل طابق 3,213.20 م² تقريباً، يحتوي كل طابق على مكاتب مفتوحة بالإضافة إلى مكاتب خاصة وغرف اجتماعات مرفقة بمكاتب عرض، وأيضاً مساحات لراحة الموظفين كصالونات جلوس وركن للمقهى.
- يتميز المبنى بممرات مطلة على الشوارع الرئيسية، فحرص التصميم على توفير الرفاهية والراحة والحفاظ على معايير الإضاءة والتهوية الطبيعية، وتم تخصيص صالون جلوس في صالات مفتوحة لكل طابق.

الخلاصة

- المساحة الإجمالية للمبنى 29,570.84م² تقريباً.
- يحتوي المبنى على 4 غرف ساكنة ثابتة + 4 فصائل بانورامية + 40 سلالم متحركة.
- يحتوي كل طابق على حمامات عامة.
- يحتوي المشروع على موقف خاص للسيارات وتبلغ مساحته 3,904.84م² تقريباً.



↓ تحميل المشروع

التالي
داماس 10

السابق
داماس 9

قد يعجبك ايضاً

